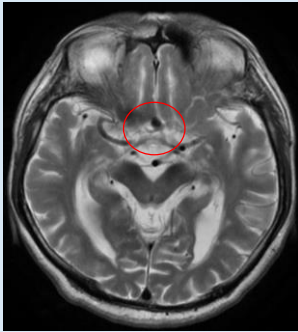


# 脳ドックのご案内

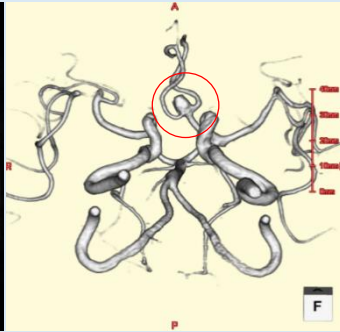
脳の病気は、症状がないまま、進行します。

ご高齢の方はもちろん、高血圧や糖尿病、動脈硬化などの危険因子がある方は、MRIを使った脳ドックを受けることをお勧めいたします。

## 【症例1】くも膜下出血の原因となる脳動脈瘤



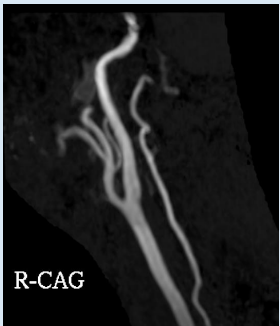
T 2 強調画像



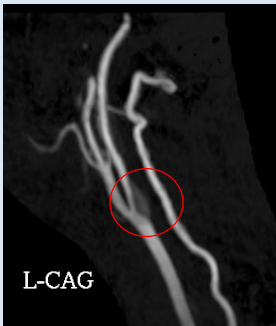
頭部MRA画像

頭部MRI・頭部MRAにて、前交通動脈にて、動脈のこぶ（○の部分）が見つかりました。放置しておけば、破裂する危険があり、くも膜下出血の原因となります。

## 【症例2】脳梗塞の原因となる頸動脈狭窄



右頸部MRA (正常)



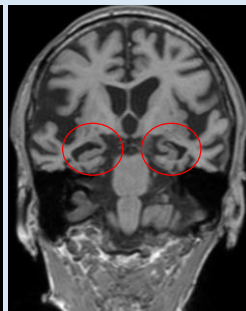
左頸部MRA (狭窄あり)

頸部MRAにて、左内頸動脈に、動脈が狭くなった（○の部分）が見つかりました。放置しておけば、さらに進行して脳への血流が減少することにより、**脳梗塞の原因**となります。

## 【症例3】アルツハイマー型認知症の原因と考えられる脳萎縮



正常




海馬に委縮あり

撮影した脳MRI画像をVSRAD処理をすることにより、海馬に萎縮があり、それがアルツハイマー型の認知症の一因であるとわかった。

治療が必要な所見があった場合も…

当院の脳神経外科・脳卒中科の治療チームが、**迅速に対応**いたします。



ウラ面へ 

## 【コースの詳細】

### ◆ 選べる2コース

#### ① 脳血管ドック

脳MRI+頭部MRA+頸部MRA

動脈硬化等の基礎疾患が心配な方におすすめの血管撮影を中心としたコース

#### ② 脳ドック もの忘れプラス

脳MRI+頭部MRA+VSRAD処理

「最近物忘れが多くなった…」という脳萎縮を心配する方におすすめのコース（55歳以上推奨）

### ◆ 料金 各コースとも、38,500円（税込）

（人間ドックを同時に申し込みされる方は、税込33,000円）

### ◆ 受診日 月曜日 13:30～ 火曜日15:00～（祝日、年末年始除く）

### ◆ 結果判定 後日、結果資料を郵送します。

## 【MRI検査 注意事項】

【注意】次の方は、大変申し訳ございませんが、MRI検査を実施することが出来ません。あらかじめご了承ください。

- ・ 心臓ペースメーカーを装着している方
- ・ 妊娠の可能性のある方、又は妊婦の方  
※手術等で体内に金属が入っている方は、検査前に技師にお申し付けください。

1. 【注意】以下のものはMRI検査室に持ち込むことが出来ません。事前にチェックさせていただきます。  
時計・メガネ・補聴器・鍵類・ヘアピン・ネックレス・ピアス・イヤリング・ブレスレット・入れ歯・エレキバン・コルセット・湿布・カイロ・磁気カード（キャッシュカード、クレジットカード等）
2. 化粧品の中には金属が含まれているものがありますので、お化粧品はご遠慮ください。
3. 検査中は、大きな音がしますが、ヘッドフォン等を使用して検査を行いますので、ご安心ください。



## お問い合わせ・ご予約は…

### ● お電話 **045-895-8370（直通）**

受付時間 平日（月～金）11:00～17:00

（土日・祝日および開院記念日はお休みです。）

### ● インターネットによるご予約

① 栄共済 健診 **検索**

② 当院健康医学センターのページで



人間ドック・脳ドック・乳がんドック  
空き状況の確認・ご予約

**をクリック！**



国家公務員共済組合連合会

横浜栄共済病院 健康医学センター

〒247-858 神奈川県横浜市栄区桂町132番地 045-891-2171（代表）

<http://www.yokohamasakae.jp>